

# POLYELEOPSALMI

## BYSANTTILAINEN SÄVELMÄ

LXX, PSALMI 135

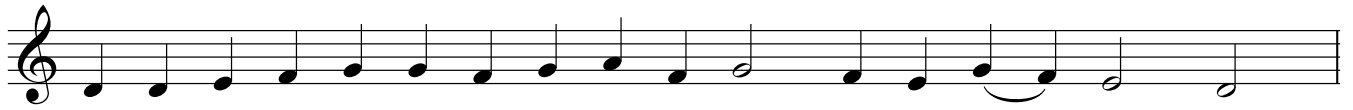
SUOM. SOV. JAAKKO OLKINUORA



Y - lis - tä - kää Her - raa, Hän on hy - vä, al - le - lu - i - a.



Hä - nen ar - mon - sa kes - tää i - ä - ti al - le - lu - i - a.



Y - lis - tä - kää ju - ma - li - en Ju - ma - laa. Al - le - lu - i - a.



Hä - nen ar - mon - sa kes - tää i - ä - ti al - le - lu - i - a.



Y - lis - tä - kää her - ro - jen Her - raa. Al - le - lu - i - a



Hä - nen ar - mon - sa kes - tää i - ä - ti al - le - lu - i - a.



Hän yk - sin te - kee suu - ri - a ih - me - te - ko - ja. Al - le - lu - i - a.



Hä - nen ar - mon - sa kes - tää i - ä - ti al - le - lu - i - a.



Hän on ym - mär - ryk - sel - lään teh - nyt tai - vaat, al - le - lu - i - a.



Hä - nen ar - mon - sa kes - tää i - ä - ti al - le - lu - i - a.

